

Voice

Intro

# Tanja ja Kajari duett

Paula Pajusaar

♩=100

Intro

**A1**

5 **Bb** **Ebmaj7** **F** **Bb** **Cm7(add4)** **F(add2)**

TANJA: Jäl - le is - tu - me val - ves, ä - re - vu - ses ja pal - ves,

9 **Ebmaj7** **Ebmaj7/G** **Bb** **Ebmaj7** **Dm** **Ebmaj7** **F**

tul - gu o - me - ti üks - ki maa - vä - li - ne märk!

13 **Bb** **Ebmaj7** **F** **Bb** **Cm7(add4)** **F(add2)** **Gm**

KAJAR: Ot sin, kuu - lan, et märg on nii nahk kui ka särk. Mei - e ku - ri pro

18 **Eb** **Bb** **Gm** **Eb**

fes - sor, see I - ge - rik, ta - hab sul - ge - da kos - mo - se - val - ve - pro -

21 **D** **Eb** **D** **D** **Eb** **F** **Eb** **D** **B1**

jek - ti.

25 **A** **Bb** **A** **Bb** **A** **Fmaj7** **F** **E** **F** **E** **F** **A** **Bb** **A** **Bb** **A**

TANJA: a - ga

tal po - le õi - gus, ta sü - ga - valt ek - sib, maa - vä - li - ne e - lu on o - le - mas.

31 **Fmaj7** **Gb** **F** **A** **Bb** **A** **Bb** **A**

KAJAR: Jah, sul on õi - gus, ta sü - ga - valt ek - sib,

35 **Fmaj7** **F** **E** **F** **E** **F** **A** **Bb** **A** **Bb** **A** **Bb** **A** **Fmaj7** **Cm7** **F7**

maa - vä - li - ne e - lu on o - le - mas.

A2

41  $B\flat$ maj<sup>9</sup>  $E\flat$ maj<sup>7</sup> F  $B\flat$ maj<sup>9</sup>  $C$ m<sup>7</sup>(add4) F(add2)  $E\flat$ maj<sup>7</sup>  $E\flat$ maj<sup>7</sup>/G

Va-hest tei-sel-pool täh - ti kee-gi ka-van-dab len - du mei-e armsa-le

B2

46  $B\flat$ maj<sup>9</sup> Dm  $E\flat$ maj<sup>7</sup> Dm  $E\flat$ maj<sup>7</sup> D A  $B\flat$  A  $B\flat$  A

kal-li-le ko-du-pla-nee-di-le Maa. KOOS Va-hest seal-gi on tä-he-e-torn,

51 Fmaj<sup>7</sup> F E A  $B\flat$ A $B\flat$ A $B\flat$ A Fmaj<sup>7</sup> GF G $\flat$  F

vaa - tab kee-gi täis in-du sealt praegu - gi Maa - le.

57 A  $B\flat$  A  $B\flat$  A Fmaj<sup>7</sup>

Va-hest seal - gi on tä - he - e - torn, vaa - tab kee - gi täis

60 F E A  $B\flat$  A $B\flat$ A Fmaj<sup>7</sup> G $\flat$  G $\flat$  A

in-du sealt praegu - gi Maa - le.

### 3. Liisu ja Dima duett

Voice

Piano

5 Liisu

Voice

Pno.

Di-ma, kus sa o-led? Hal-loo, hal-loo?.. Kui-das sul seal lä-heb? No-noo, so-soo?

9

Voice

Pno.

Mil-lal tu-led ko-ju, mil-lal lõ-peb kool? Si-nu-ta mul tun-ne, et mind on vaid pool!

13

Voice

Pno.

Dima

Lii-su, ar-mas sõ-ber, mul on kõik kor-ras, ko-gu

17

Voice

maa-ilm on nii i - lus, e - la Ees - tis või An - dor - ras! Uu - ed sõb - rad siin ja

Pno.

20

Voice

va - nad sõb - rad Ees - tis, saaks me kok - ku kõik, see mind õn - ne - li - kuks teeks - ki!

Pno.

23

Voice

Liisu Dima

Tu - le sii - a ja võ - ta nad kaa - sa! Ei, tul - ge tei - e ja tut - vu - ge uu - e maa - ga!

Pno.

27

Voice

Liisu Dima Liisu

Hak - ka tu - le - ma! Ei, mi - na õ - pin! Kurb on si - nu - ta! Kui kau - a sel - le - ga veel le - pin?

Pno.

# Kartlikud

Voice

Electric Piano

5

Voice

E. Piano

9

Voice

E. Piano

10

$\text{♩} = 160$

Voice

E. Piano

2 14 *Ui!*

Voice

me - ie on vöö-ras, kar da me meil on hirm-ä-ki ta on ku-ri? *Ui!*

E. Piano

18

Voice

i - ga vöö ras a - si võib ju ol - la oht - lik  
Pa ne - me luk-ku uk-sed ja ma - jad.

E. Piano

22

Voice

Lähme kel dris-se seal on hea. Oi!  
Kos-mos-est tul - la võib ko - le va - ri

E. Piano

26

Voice

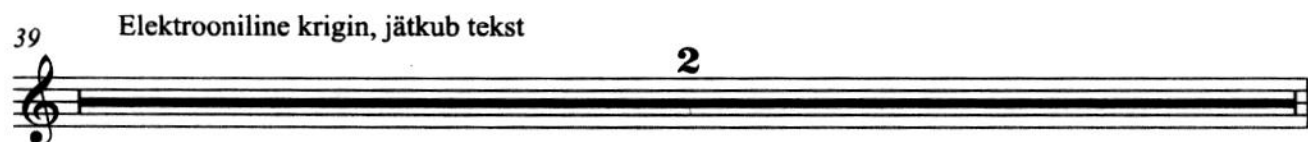
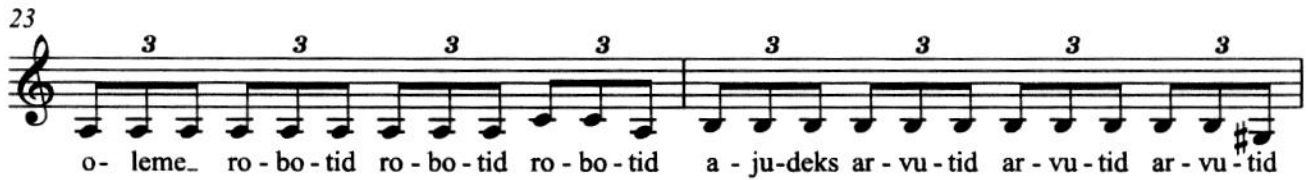
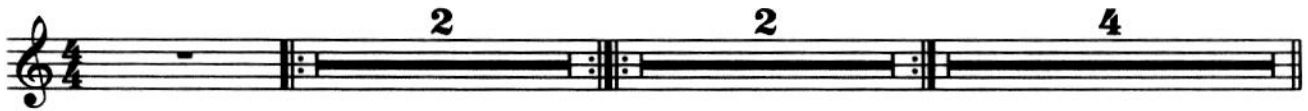
Uks-est tul-la võib ju kee-gi pa-ha - taht - lik.  
Meil po-le üh-tki vöö - rast va - ja.

E. Piano

Voice

# Robotid, tants, laul, professor

§



41 Professor

Näete! Need ke-had on teh-ni-ka ime, neil pole tun-deid ja neil pole ni-me,

43

tee-vad just seda, mis ü-le-mus kä sib, ku-ni on a-kut, nad ä-ra ei vä-si.

45 Tekst

46

Teie jutt on-gi see õi-ge näi-de eit-a-te, vai-dle-te, ta-ha-te mõel-da.

48

Mi-nu kui kuul-sa-ma tea-dla-se väi-de on, et mu väi-te-le va-stu ei öel-da!

51

Kui po-le õh-tuks teil kos-mo-sest tea-teid, lõ-peb pro-jekt, sest et tu-lem on null,

53

Ma va-jan i-se te uu-ri-mis-sead-meid, tea-dus ei o-le ju lull e-ga pull!



31 Dima

Voice

Aas - ta mõõ - dub pea — ma ko - he jäl - le ko - dus! ko - dus! Tu - le

Pno.

35 Liisu

Voice

käh - ku mui - du näed, — et sõ - ber ä - ra ka - dus!

Pno.

39 Dima

Voice

Sõ - ber tõe - li - ne ei jä - ta sõp - ra ma - ha! Sõ - ber tõe - li - ne ei jä - ta sõp - ra

Pno.

43 Dima

Voice

ma - ha! Sõ - ber tõe - li - ne ei jä - ta sõp - ra ma - ha! Sõ - ber tõe - li - ne ei jä - ta sõp - ra..

Pno.

47 Dima Liisu

Voice

Tu-len hom-ne sky - pi, saa-da se-ni ins-ta-gramm Ol-gu nii, ma oo tan kuid si-na sea ko-du poo-le

Pno.

51

Voice

samm!

Pno.

Intro

♩=100

# Tanja ja Kajari dueti reprints

Paula Pajusaar

Intro  
Voice

Intro  
Piano

A2

5 *B♭maj9* *E♭maj7* *F* *B♭maj9* *Cm7(add4)* *F(add2)* *E♭maj7* *E♭maj7/G*

Va-hest tei-sel-pool täh - ti kee-gi ka-van-dab len - du mei-e arm-sa-le

Pno.

B2

10 *B♭maj9* *Dm* *E♭maj7* *Dm* *E♭maj7* *D* *A* *B♭* *A* *B♭* *A*

kal-li-le - maa le, Va-hest seal-gi on tä - he-e-torn,

Pno.

15 *Fmaj7* *F* *E*

vaa - tab kee - gi täis in - du sealt prae - gu - gi

Pno.

17 *A* *B♭* *A* *B♭* *A* *B♭* *A*

Maa - le.

Pno.

# EDARONI LAUL

Voice

8 A

Oh, kui - das vih - kan ma

10

mö - llu ja tra - lli! Mi - lleks küll keeb me - ie vaik - ne pla neet?\_

13

Tea - dla - si, tea - te, ma üld - se ei sa - lli, tark - pea ei o - le mul au - to - ri - teet!

17 B

E - ri - ti hull, kui on tead la - seks nai - ne! hul - lem, kui juh tub, et i - lus ja noor.

21

Õudne, kui kas - vab ja ker - kib ta mai - ne

23

rök - kab ja lok - kab ta fän - ni - de koor -

27 Koor

Ae - li - ta! Sa oled me loo - tus! Ae -

32

li - ta! Si - nu - ta ei o - leks tea - dust soo - tuks!

35 RÄÄKIDES

Nae ru väärt!\_ A - va - kos - mo ses mõis - tuse - ga o - len - did! Maail - ma na - ba on siin, V.S.

38



mi - na ise see o - len - gi. — Mil - leks va - ja - lik meile on veel

40



üks kon takt?\_ Meie o-leme pa - ri- mad, see on — fakt! Kuid

43



Ae-li - ta loo nud on lai nete püüd ja, mis võibkoon-da-da in-fot, os-kab kau ge-le hüü - da.

47



Lin - nu - teel on pla - neet, ni-meks Maa, te - ma kin - ni - tab, sõ - pru et

50

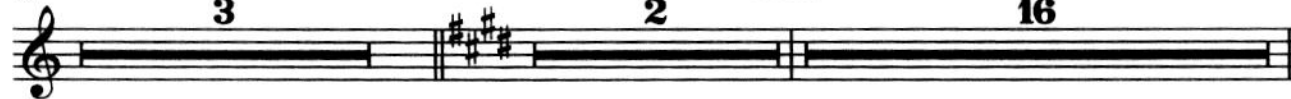


lei - da sealt saab! sõp - ru lei - da saab!

Jät kub tekst

Fine

54



Koor

3

2

16

# AELITA

TAAVI-HANS KÖLAR

♩ = 100

AE LI TA AE LI TA KUI DAS SAAB NII OL LA I MES TAN AE

Bb Gm C Eb Bb Gm

LI TA AE LI TA AI NA UUT JA AR MAST A VAS TAN VÄI KE

Bb Gm C Eb Bb /A

KILD KE SET TÄH TI TEE JUHT KOS MO SE ÖÖS U NI VER SU MI SAA DIK LIN NU

Gm Dm Eb Eo7

TEE U DU VÖÖS I NI ME NE NII SA MA NA GU KES TA HES SIIN MI NU

F F#o7 Gm Dm

2

13

AR MAS TUS SUUR JA ÕN NE AD RE LIIN

E<sub>b</sub> E<sub>b</sub>/F F<sup>7</sup>

The image shows a musical score for a vocal line and piano accompaniment. The vocal line is written in a treble clef with a key signature of two flats (B-flat and E-flat) and a common time signature. The lyrics are: AR MAS TUS SUUR JA ÕN NE AD RE LIIN. The piano accompaniment is written in a treble clef with the same key signature and time signature. The chords are E<sub>b</sub>, E<sub>b</sub>/F, and F<sup>7</sup>.

## 55 Robotite repriis

Voice

är-ge mõ-tel-ge kos-mo-sest, kos-mo-sest, mi-da head tu-leb täh-te-dest, täh-te-dest, ol-gu

Kbd.

59

krigin

Voice

e - lu meil ra - hu - lik, ra - hu - lik, i - ni - me - sed võiks kõik o - lla ro - bo - tid, ro - bo - tid,

Kbd.



# AEIITA SAABUMISE LAUL

4/4

Cmaj7 G/B Cmaj7 G/B

LAI - NE JA LIIV KAU - GEL JA SIIN

Detailed description: This system contains the first four measures of the song. The vocal line starts with a whole rest, followed by quarter notes for 'LAI - NE JA LIIV' and 'KAU - GEL JA SIIN'. The piano accompaniment features a steady bass line and chords in the right hand.

5 Am Em F G Cmaj7 G/B Cmaj7 G/B

SUU-RED SIG - NAA - LID KOS-MO - SE-LIIN KUU-LA - TA VAI - RUST KAU - GEL ON HÄÄL

Detailed description: This system contains measures 5 through 8. The vocal line continues with 'SUU-RED SIG - NAA - LID', 'KOS-MO - SE-LIIN', 'KUU-LA - TA VAI - RUST', and 'KAU - GEL ON HÄÄL'. The piano accompaniment maintains the harmonic structure with chords and a consistent bass line.

9 Am Em Fmaj7 G C/E G/D C/E G/D

LI - BI-SEB LAI - NE-TEL HE - LI - SEB JÄÄL KAU - GE KON-TART SÜN-NIB SÖP - RU-SE VÄEL

Detailed description: This system contains measures 9 through 12. The vocal line includes 'LI - BI-SEB LAI - NE-TEL', 'HE - LI - SEB JÄÄL', 'KAU - GE KON-TART', and 'SÜN-NIB SÖP - RU-SE VÄEL'. The piano accompaniment uses more complex chords like C/E and G/D in the right hand.

13 C/E G/D C/E G/D G Cmaj7/E G/B G

SIL-LE-RDAB TÄH - TE DEL U - LA-TAB RÄE VAA - KU-MIST VÖIM - SAM HEA MÕ-TE ON VEEL

Detailed description: This system contains measures 13 through 16. The vocal line concludes with 'SIL-LE-RDAB TÄH - TE DEL', 'U - LA-TAB RÄE', 'VAA - KU-MIST VÖIM - SAM', and 'HEA MÕ-TE ON VEEL'. The piano accompaniment continues with the established harmonic and rhythmic patterns.

17 C/E Fmaj7 Dm9 Cmaj7

TÕU - SEB KUI LAI - NE JA ON - GI SIIS TEEL

19 C/E G/D C/E G/D C/E G/D C/E G/D

KAU - GE KON-TAKT SÜN-NIB SÕP - RU-SE VÄEL... SIL-LER-DAB TÄH - TE DEL... U - LA - TAB KÄE...

23 G Cmaj7/E G/B G C/E Fmaj7 Dm9 Cmaj7

VAA - RU-MIST VÕIM - SAM HEA MÕ - TE ON VEEL... TÕU-SEB KUI LAI - NE JA ON - GI SIIS

27 Cmaj7 Cmaj7

TEEL... TEEL

# Aelita armumise laul

Paula Pajusaar

G Am<sup>7</sup> G/B C G D/F#

Kas on see vöi - ma - lik? Mu tead - la - se - pea

3 Em D<sup>7</sup>/F# G Am<sup>7</sup> F/C F/G

on hull, on i - me - lik, käib rin - gi, nii hea!

5 Am<sup>7</sup> Bm<sup>6</sup>

Üks viiv, üks vöi - ma - lus, üks kau - ge pla - neet,

7 F(add2)/A Em(maj<sup>9</sup>)/B

üks paar, üks ar - mas - tus, nii üt - leks po - eet.

9 Em<sup>7</sup> Am<sup>7</sup>

Kau - gel, vä - ga kau - gel sei - sab i - ni - me - ne.

11 Em<sup>7</sup> Am<sup>7</sup>

Vaa - ta tal - le sil - ma, ta on i - me - li - ne!

13 G Am<sup>7</sup> G/B C G D/F#

A - va en - nast tal - le, nae - ra ta - a.

15 Em D<sup>7</sup>/F# G Am<sup>7</sup> D C

Uu - e sõb - ra lei - ad vae - va ta - a.

17 G Am<sup>7</sup> G/B C G D/F#

A - va en - nast tal - le, nae - ra ta - a.

19 Em D<sup>7</sup>/F# G Am<sup>7</sup> D E

Uu - e sõb - ra lei - ad vae - va ta - a.

21 Am<sup>7</sup> Bm<sup>6</sup>



Ei - ei, see po - le nii, ei soo - vi sõb - raks sind.

23 F<sup>(add2)/A</sup> Em<sup>(maj9)/B</sup>




Mu sees on ar - mas - tus kui leek, kui si - ni - lind.

25 Am<sup>7</sup> Bm<sup>6</sup>



Te - ma vä - gi mind viib lä - bi - kos - mo - se - gi.

27 F<sup>(add2)/A</sup> Em<sup>(maj9)/B</sup>



Len - dab ar - mas - tus, üks leek vaid se - da te - gi.

29 Em<sup>7</sup> Am<sup>7</sup>




Üks viiv, üks või - ma - lus, üks kau - ge pla - neet,

31 Em<sup>7</sup> Am<sup>7</sup>



üks paar, üks ar - mas - tus, nii üt - leks po - eet.

33 G Am<sup>7</sup> G/B C G D/F#



Ar - mas - tu - se te - el kõik kau - gu - sed on li - gi,

35 Em D<sup>7</sup>/F# G Am<sup>7</sup> D E



ai - nult kai - ne me - el on pä - ris pa - hu - pi - di.

# Aelita 2.0 Korvpallistseen

♩. = 120

**A** **B**

17 **C** Lau

Korv on seal! Jookse ja pin-gu - ta!

Korv on seal! Jookse ja pin-gu - ta!

Korv on seal! Jookse ja pin-gu - ta!

20

Püüa ja söö - da ja vis - ka, kui saad! Oh kui hea! Si - ru - ta, rin - gu - ta,

- - - - Püüa ja söö - da ja vis ka, kui saad - - - -

- - - - Püüa ja söö - da ja vis ka, kui saad!

23

kuid pane tä - he - le, pal - li kui saad!

Oh kui hea! Si - ru ta, rin - gu - ta, pane tä he - le, pal - li kui saad!

26

$A\flat maj7$   $Gm7$   $Fm7$   $Gm7$

Kaitse ja rü - da, vee - re - ta, pö - ga - ta, o - ma - sid ai - ta, kui hä - da on käes.

$A\flat maj7$   $Gm7$   $Fm7$   $Gm7$

Kaitse ja rü - da, vee - re - ta, pö - ga - ta, o - ma - sid ai - ta, kui hä - da on käes.

28

$A\flat maj7$   $B\flat6$   $A\flat maj7$

Tu - gev teeb pöör - de, kaa - sa viib nõr - ge - ma, üks tei - se toe - tu - sel võit on - gi käes!

$A\flat maj7$   $B\flat6$   $A\flat maj7$

Tu - gev teeb pöör - de, kaa - sa viib nõr - ge - ma, üks tei - se toe - tu - sel võit on - gi käes! käes!

32

3

3

3

Voice

# Kajari ja Aelita lõpuduett

$\text{♩} = 120$

**Kajar**

Ü - tle o - ma sõ - na mu - lle, kos - mo - sest hüüd - ja, ke - lle jaoks ma te - gin

5

**Aelita**

lai - ne - te - püüd - ja! Kuu la - ke kõik, kuu - la Maa, kuu - la, Las - sos! Ei ole - ta - kis - tust, ei

9

o - le ras - kust, et meie va - hel peaks o - le - ma tõk - ked, ta - rad või rii - vid või

13

sää - rased võt - ted. I - nim kond on to - re suh - tle - me jäl - le!

17

Ka - jar, se - da võin ma öel - da sul - le: Las - sos ja Maa on kui õde - ja vend,

21

**Kajar**

si nule roh - kem kui sõ braks pean end. „Si nule - roh kem kui sõ - braks pean end...“

25

**Aelita**

Kas on siis või - ma - lik, et jääme kok - ku? Laine - te - püüd - jal nii

28

kerge - on lend - ei jää ar - mas - tus ta kii - re ees luk - ku!

32 Kajar Aelita



Oh kui tore! Sa jääd-ki mu juur de? jah, ma si - nu juur-de jään!

36 Koos



E - si-me-ne pilk ja juh-tus-ki i me, ta kan-nab arm-mas-tu-se ni-me!

40



Laine - te-püüd-jal nii kerge on lend, ei jää ar-mas-tus ta kii-re ees luk - ku!

44



„Si nule\_ roh-kem kui sõ-braks pean end...“ nüüd me jää-me-gi kok - ku!

48 Instru



Laine-te-püüd-jal nii kerge on lend, ei jää ar-mas-tus ta kii-re ees luk-

59



ku! „Si- nule\_ roh-kem kui sõ-braks pean end...“ nüüd me jää-me-gi kok

63 Kajar



- ku! Ae - li - ta!